

Logge på Citrix Hjemmefra via privat PC

Inden man starter på denne vejledning ville det være en stor fordel lige at logge på Office.com uden for Citrix for lige at kontrollere om man har sat sit system op til tofaktor godkendelse. Har man ikke sat det op kan man følge vejledningen til Office.com uden for Citrix som vil ligge på intra.

Der kan komme flere ting i vejen, når man prøver at logge på Citrix hjemmefra med en SMS kode – her er en liste over ting, der skal være på plads for at man hurtigt og nemt kan logge på systemet derhjemme:

- Programmet **Citrix Workspace** skal være installeret på din PC.
- Du skal helst bruge **Edge** eller **Google Chrome** som browser. Mozilla Firefox har problemer så den anbefales ikke.
- Maskinen skal helst være fri for virus og anden form for malware, der kan blokere Citrix
- Det kan være tricky at få Citrix til at virke på en Mac. En PC med Windows 10 anbefales.

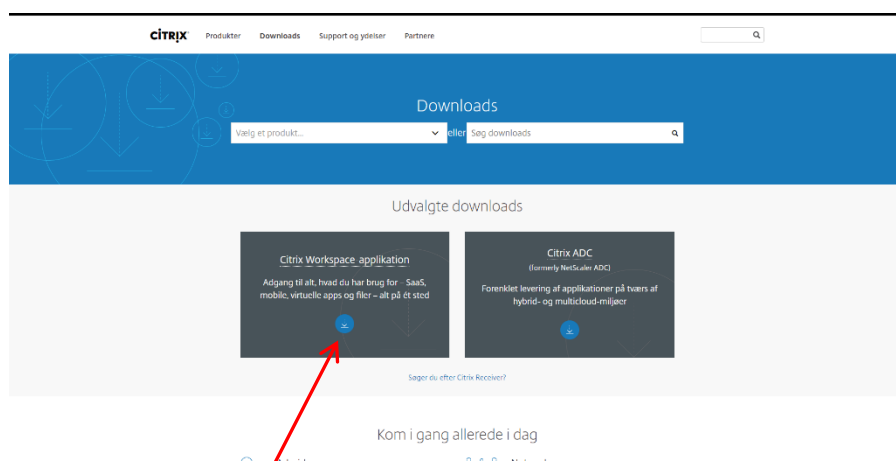
Installation af Citrix Workspace på din computer

1. Fjern evt. gammel version af Citrix Receiver først

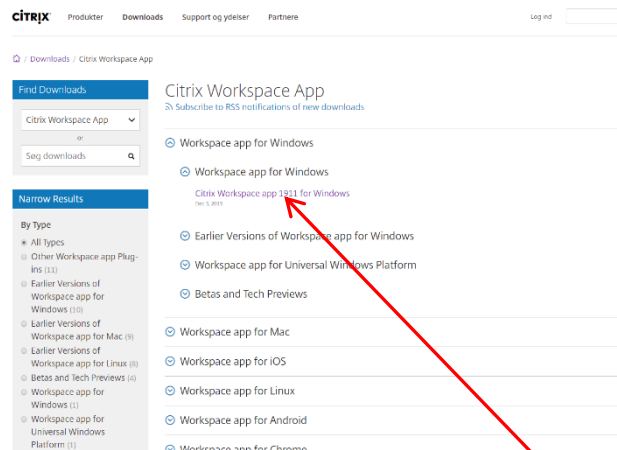
- a. Gå ind i Kontrol Panelet (Tryk på Startknappen for at lokalisere den)
- b. Vælg Programmer og funktioner
- c. Find Citrix Receiver i programlisten, markér det og tryk på Fjern knappen
- d. Kan du ikke finde en Citrix Receiver linje, så hop til punkt 2 😊

2. Hent Citrix Workspace programmet ned

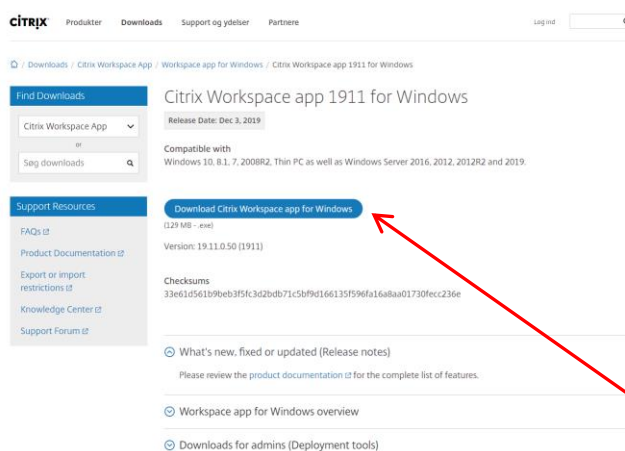
<https://www.citrix.com/da-dk/downloads/>



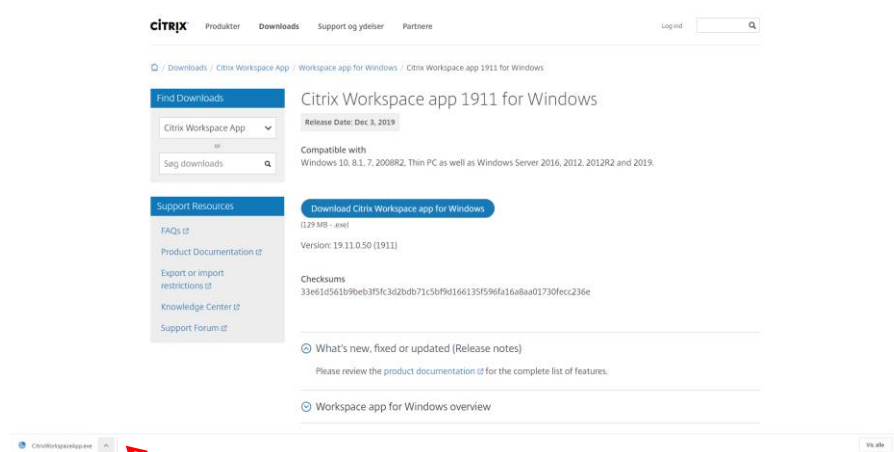
Klik på den blå pil



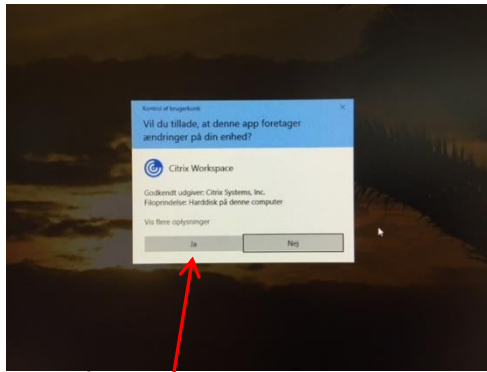
Klik på "Citrix Workspace app 1911 for Windows"



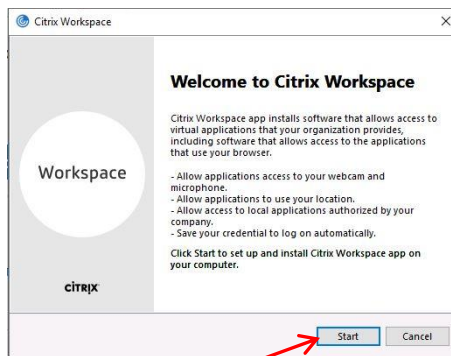
Klik på "Download Citrix Workspace app for windows"



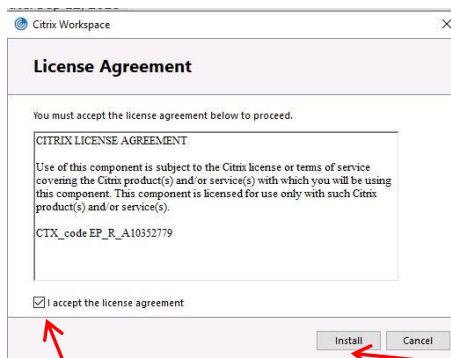
Dobbelt Klik på den downloadede fil



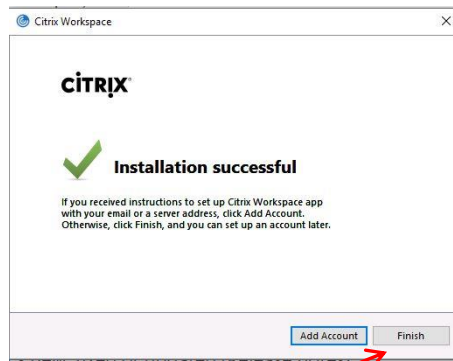
Klik på "Ja"



Klik på "Start"



Sæt kryds i "I accept the License agreement" og vælg "Install"



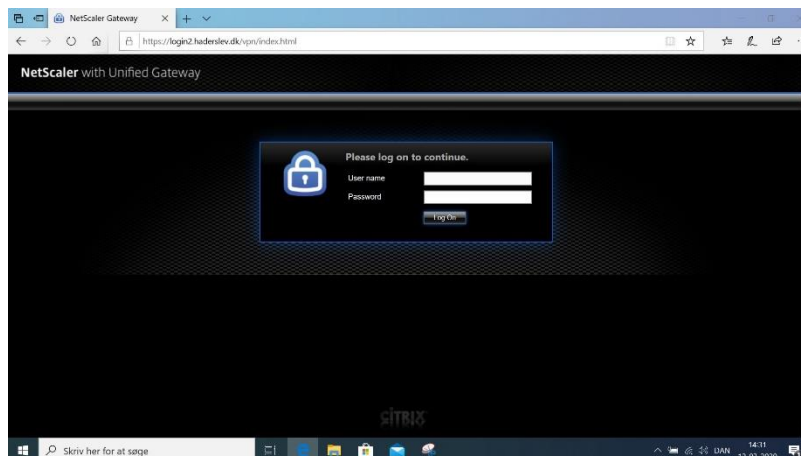
Klik på "Finish"

3. Genstart computeren

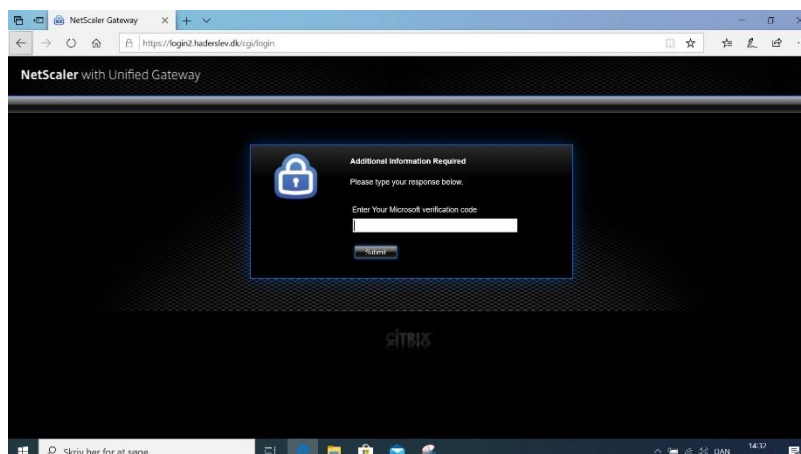
4. Åben Edge eller Google Chrome og skriv i adresselinien i toppen **Login2.haderslev.dk**



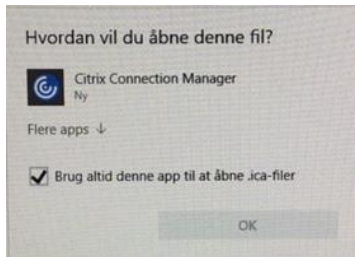
5. Log på med dit **DI-brugernavn og Citrix kode:**



6. Indtast din kode som du modtager som sms på din telefon.



7. Der kan ske at dette skærmbillede kommer frem, der vælger man Citrix Connection Manager og der skal være flueben i "Brug altid denne app til at åbne .ica filer"



8. Klip på "Produktion"



NB! Bemærk at vinduet KAN finde på at **gemme sig under** andre åbnede vinduer i Windows.

Kig evt. nede i bundlinjen for at se om det sorte **Production ikon** er tilstede – og tryk på det:



- eller -





Forslag til løsninger, hvis Citrix IKKE starter op efter ovenstående

- Det kan være, du ikke lige fik logget ordentligt ud af Citrix sidste gang, så du stadig "hænger" i systemet. Kontakt os på 49888 for at få tjekket det.
- Din maskine kan være inficeret af noget virus, der forhindrer Citrix i at starte op. Har du en arbejdsmaskine købt hos UDC, skal du lave en helpdesk sag og tage computeren med op til os. Er det en privat PC, skal du desværre selv sørge for at få rensset maskinen.
- Du er måske kommet til at bruge en anden browser end Edge eller Internet Explorer. Prøv at finde og køre Internet Explorer browseren på din computer og log på via <http://login2.haderslev.dk>
- Lav en helpdesk sag i vores system hvis intet af ovenstående virker – det er generelt en god praksis og det er disse sager vi prioriterer højst generelt.

Dato: 17. marts 2020 – tilrettet af: TBR